

「UniQuest MPD24」インストールガイド

UniQuest MPD24 について

「UniQuest MPD24」は PC や Macintosh から MPD24 のパッド/ノブ/スライダーやその他のパラメーターを編集するためのソフトウェアです。

「UniQuest MPD24」は MPD24 のパラメーター編集する際に MIDI システムエクスクルーシブメッセージを使用します。そのため、MPD24 本体と PC(Macintosh)を USB ケーブル、もしくは、市販の MIDI インターフェースで接続する必要があります。接続の方法については本ページ下段の「接続方法」をご覧ください。

<ヒント>

MPD24 は、本体の USB を使用する場合、Windows XP と Mac OS X に対応した MIDI インターフェースとして機能します。基本的に、他の MIDI インターフェースは必要ありません。

<注意>

市販の MIDI インターフェースを使用する場合は、MIDI インターフェースのドライバが正しくインストールされており、かつ、他の MIDI アプリケーションで動作が確認されている必要があります。MIDI インターフェースの設定方法については、お使いの MIDI インターフェースの取扱説明書をご覧ください。

■ 動作に必要な条件

「UniQuest MPD24」を動作させる為には、お使いの PC または Macintosh に以下の条件が必要となります。

PC :

Windows 2000/XP

Pentium III 以上の CPU, 512MB の RAM を搭載した PC

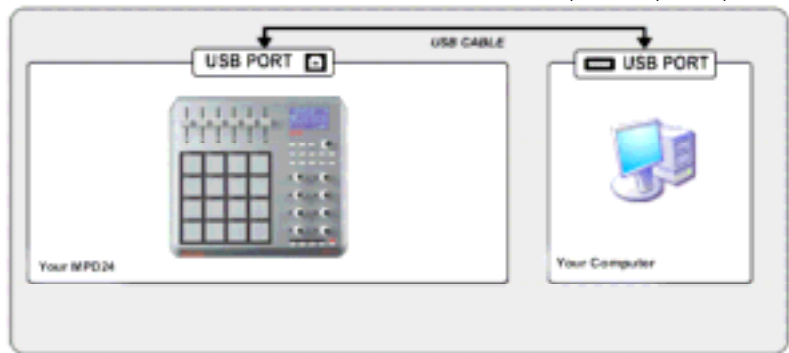
Macintosh :

Mac OS X

PowerMac G4 以上、256MB 以上の RAM を搭載した Macintosh

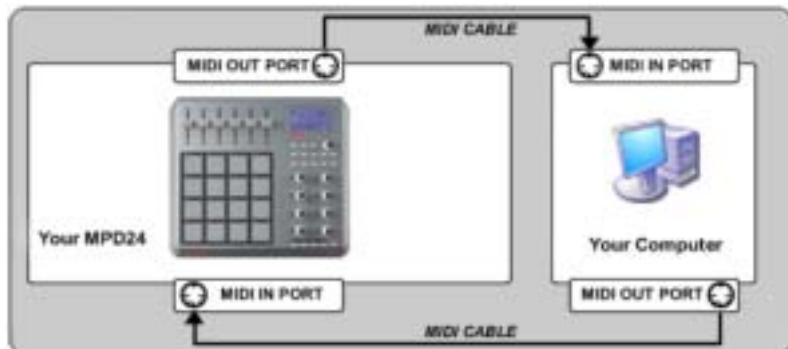
■ 接続方法

MPD24 を USB で接続する場合、MPD24 本体の USB 端子(スレーブ)と PC(Macintosh)の USB 端子(マスター)を USB ケーブルで接続します。



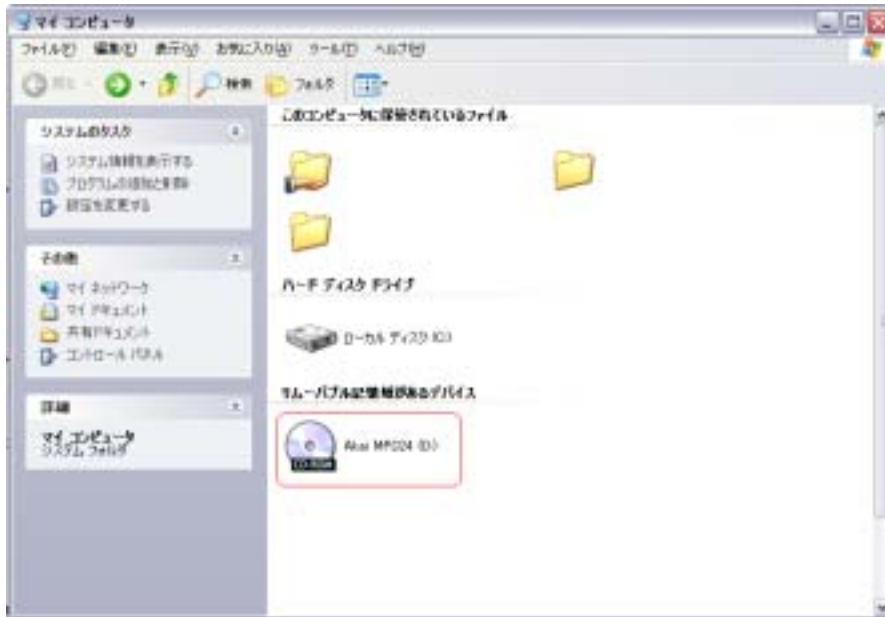
市販の MIDI インターフェースで MPD24 本体と PC (Macintosh) を接続する場合は、

- ・ MPD24 の MIDI IN と MIDI インターフェースの MIDI OUT
- ・ MPD24 の MIDI OUT と MIDI インターフェースの MIDI IN を双方向で接続します。

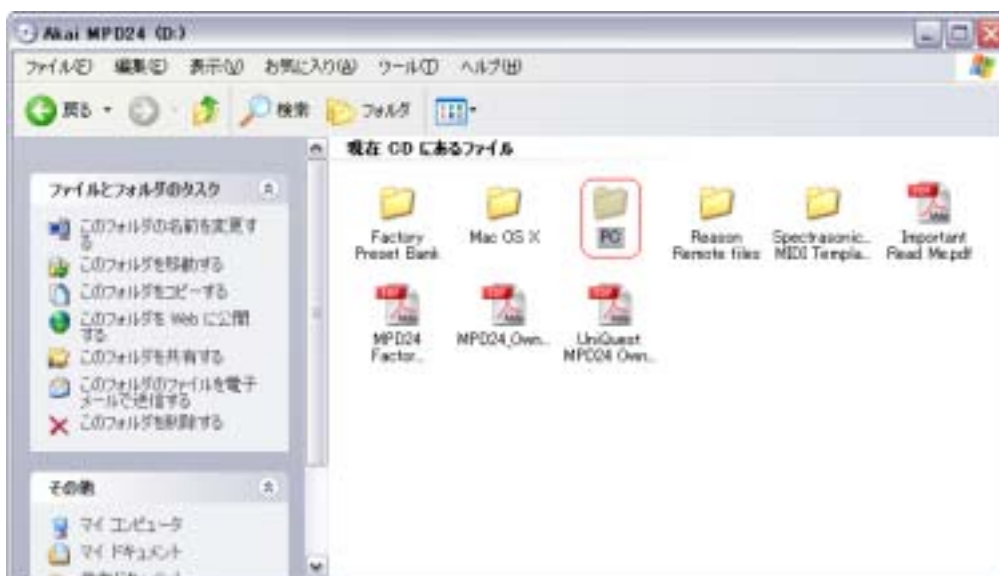


Windows 版のインストール

1. 付属の CD-ROM をコンピューターにセットします。
2. マイコンピューター上で「Akai MPD24」を開いてください。



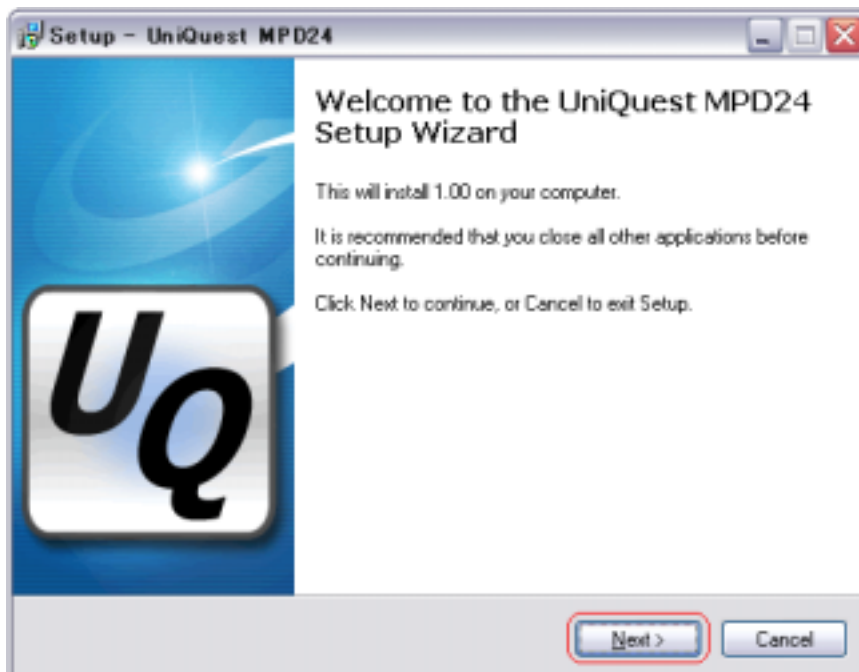
3. 「PC」フォルダを開いてください。



4. 「UniQuest MPD24 1.00 Setup.exe」をダブルクリックしてください。

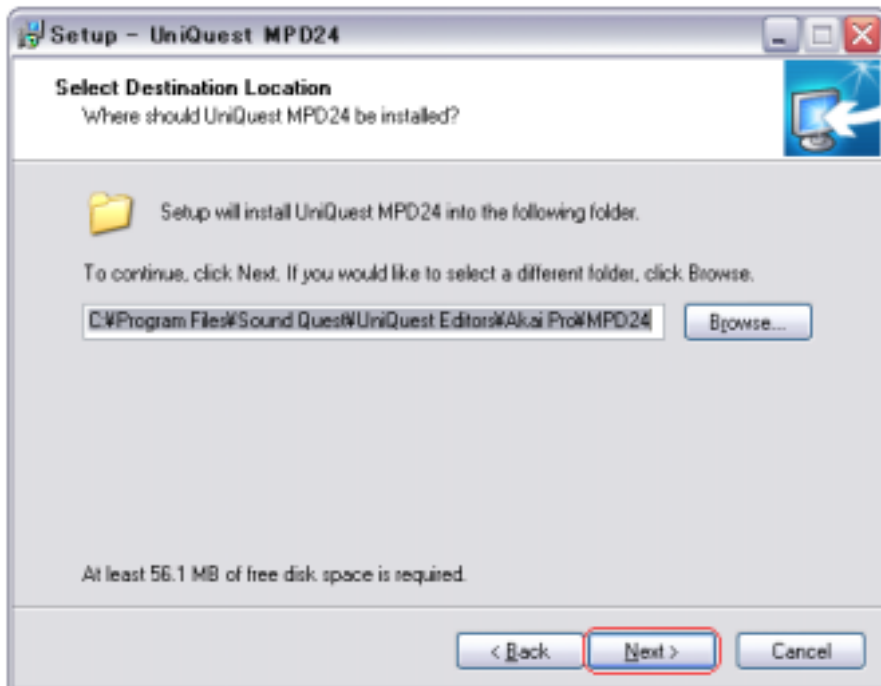


5. UniQuest MPD24 の Set up 画面が表示されています。



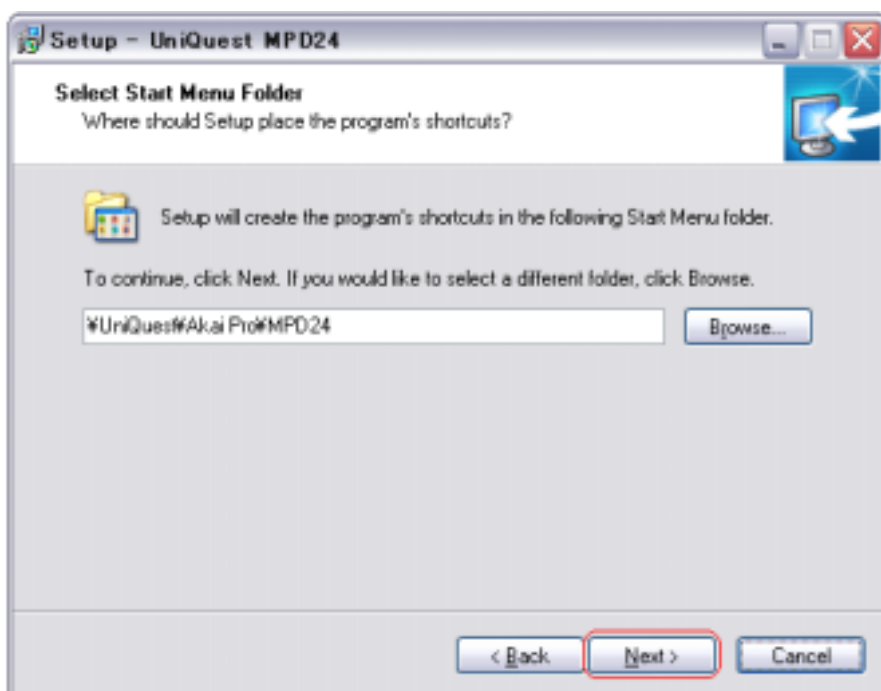
通常は「Next」をクリックしてください。

6. UniQuest MPD24 がインストールされるフォルダが表示されます。



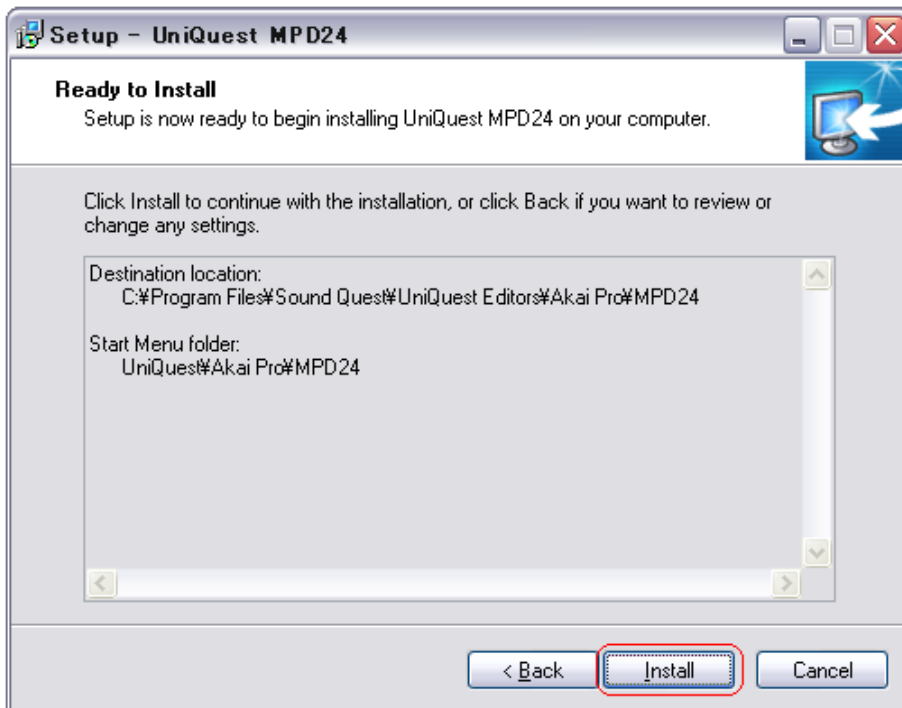
通常は「Next」で次のページに進んでください。

7. Windows の「スタートメニュー」に作成されるフォルダ名が表示されます。



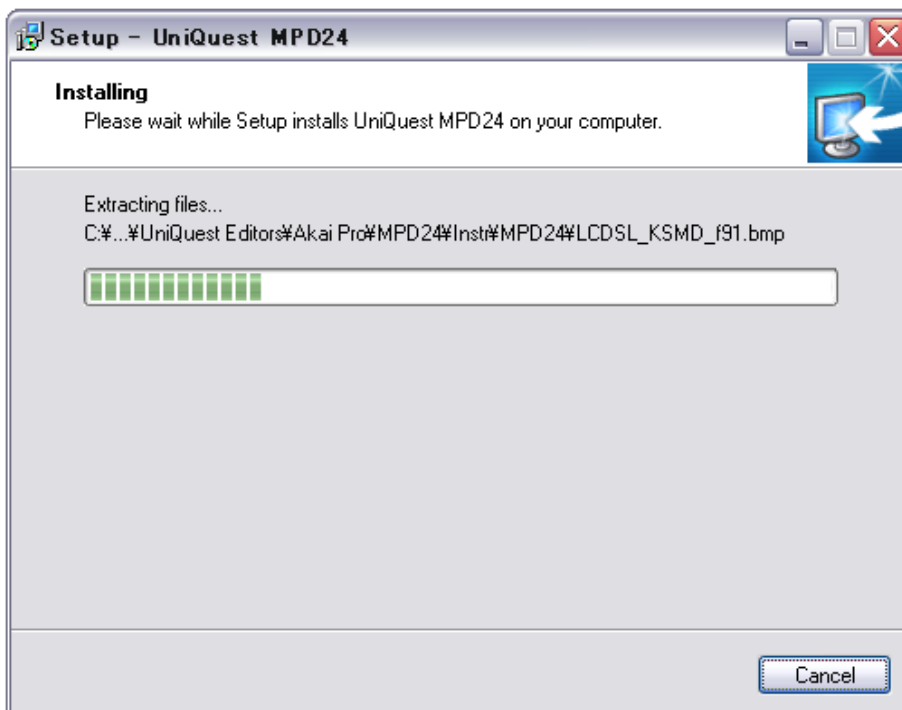
通常は「Next」で次のページに進んでください。

8. UniQuest MPD24 がインストールされるフォルダとスタートメニューに作成されるフォルダの確認画面が表示されます。

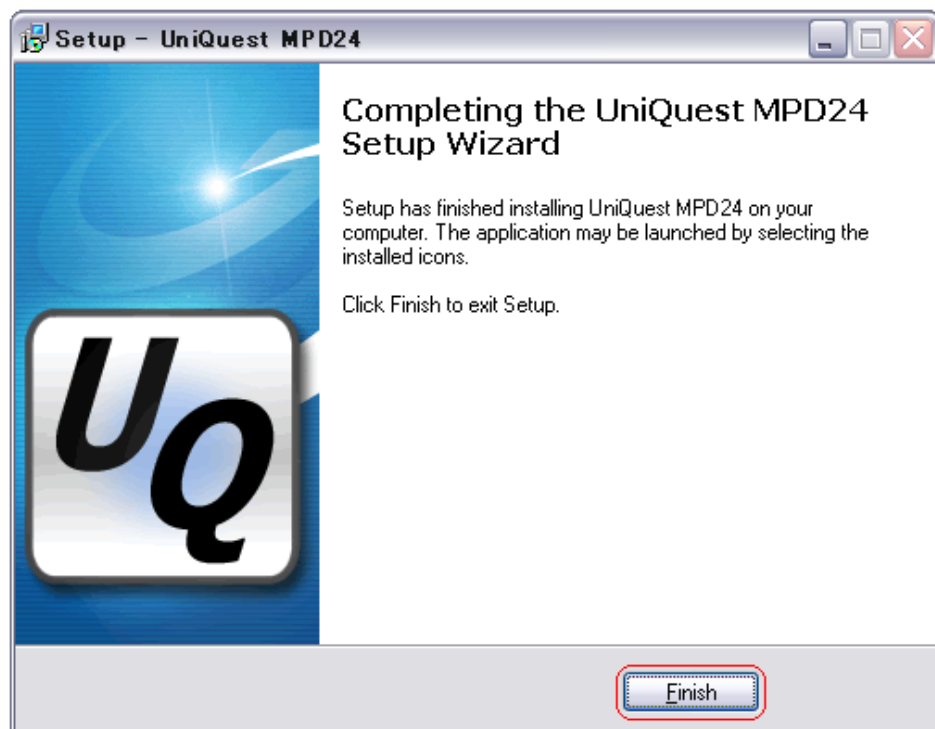


通常は Install をクリックしてください。

9. インストールが開始されます。



10.問題なくインストールされた場合、以下の画面が表示されます。



「Finish」をクリックしてください。

インストール作業はこれで終了です。

Macintosh 版のインストール

1. 付属の CD-ROM をコンピューターにセットします。

デスクトップ上に Akai MPD24 が表示されます。

2. Akai MPD24 をダブルクリックしてください。



3. 「Mac OS X」フォルダを開いてください。

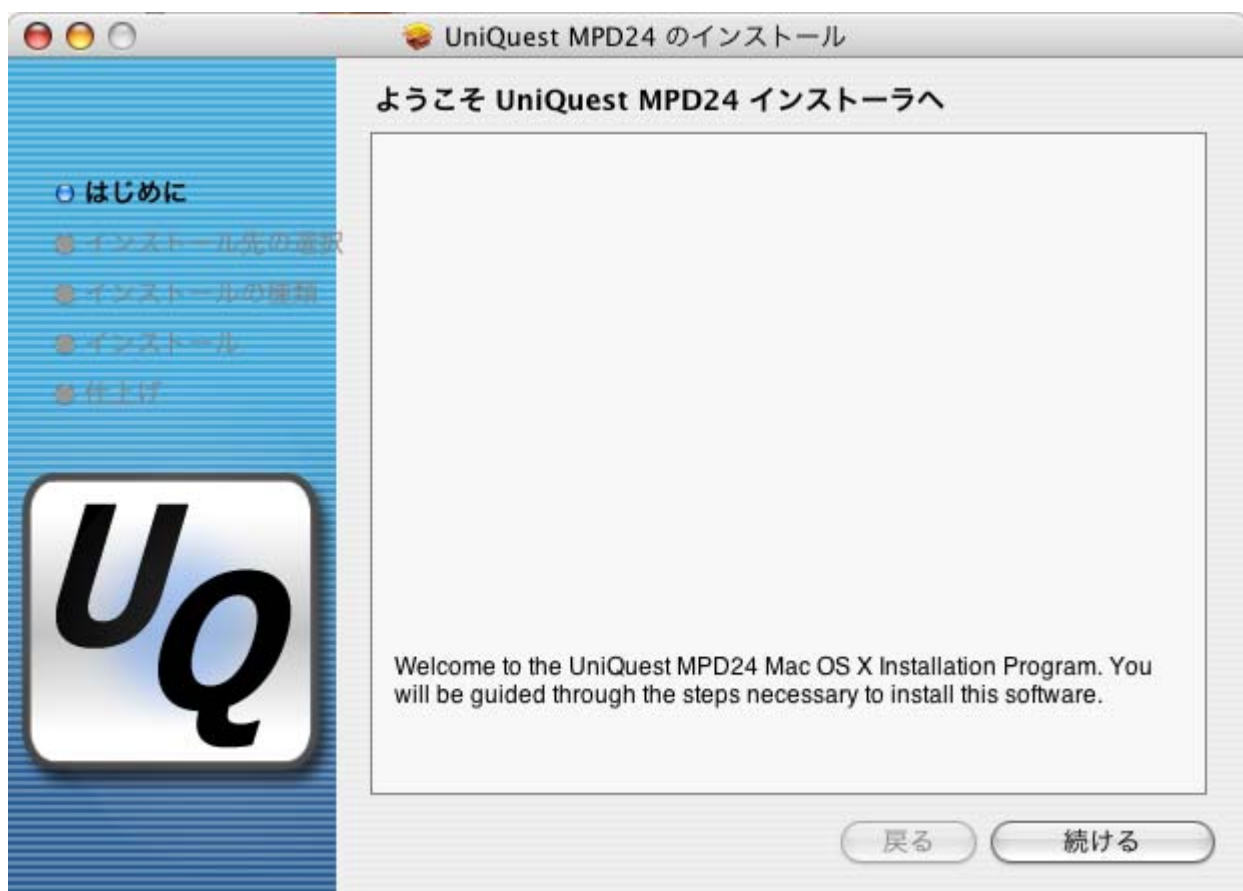


4. その中にある「UniQuest MPD24 Macc v1.00.pkg」をダブルクリックしてください。



UniQuest MPD24 Mac
v1.00.pkg

5. インストーラーの画面が表示されます。



「続ける」をクリックして次のページに進んでください。

6. インストール先の選択画面が表示されます。



お使いの Macintosh に複数のハードディスクを内蔵または外付け接続されている場合は、どのハードディスクにソフトウェアをインストールするか選択してください。選択し終わりましたら「続ける」をクリックして次のページに進んでください。

7. インストール先に変更がなければ「インストール」をクリックしてください。



インストールが開始されます。



8. インストールが無事に終了すると以下の画面になります。



インストール作業はこれで終了です。